



Report device e accesso

BTS (id 8469) di: Santa Lucia del Mela Posizione Lat: 38.14972 - Long: 15.25802 a 269 m.s.l.m.

Nome	IP	Quota	Elevazione	Azimuth	Polarizzazione	N. ODU	Freq. ODU
bretella_temp	10.199.74.6						
emesantab1	10.221.4.126				1		

V.

Porte assegnate su emesantab1:			
Porta	Nome	MAC	Sfp
ETH 2	MGMT SantaLuciaDelMela->GioiosaGuardia	000000000000	SFP 1Gb RJ
ETH 3	MGMT SantaLuciaDelMela->PacedelMela	000000000000	SFP 1Gb RJ
ETH 4	SantaLuciaDelMela PS	000000000000	SFP 1Gb RJ
ETH 5	SantaLuciaDelMela EWG 1	000000000000	SFP 1Gb LX
ETH 6	SantaLuciaDelMela EWG 2	000000000000	SFP 1Gb LX
ETH 7	SantaLuciaDelMela EWG 3	000000000000	SFP 1Gb LX
ETH 10	SantaLuciaDelMela EWG 4	000000000000	SFP 1Gb LX
ETH 17	bretella_temp	000000000000	SFP 1Gb LX
ETH 24	SantaLuciaDelMela->SanFilippoDelMela	000000000000	SFP 1Gb LX
ETH22	SantaLuciaDelMela->PacedelMela	000000000000	SFP 1Gb LX
ETH23	SantaLuciaDelMela->PacedelMela	000000000000	SFP 1Gb LX
ETH8	SantaLuciaDelMela->GioiosaGuardia	000000000000	SFP 1Gb LX
ETH9	SantaLuciaDelMela->GioiosaGuardia	000000000000	SFP 1Gb LX



Report device e accesso

1	MGMT SantaLuciaDelMela->GioiosaGuardia	10.199.74.9				1		
2	Nome	IP	Quota	Elevazione	Azimuth	Polarizzazione	N. ODU	Freq. ODU
	SantaLuciaDelMela->PacedelMela	10.199.74.15	13	-1.6	48	1	DOPPIA FIBRA	
	Antenna 1: Parabola 18GHz D90cm V+H-RFS-SCX3-190 PARABOLA MANCANTE							
	SantaLuciaDelMela->SanFilippoDelMela	10.199.74.7	14	-3.1	45.8	1		
	Antenna 1: Parabola 25GHz D60cm V+H-RFS-SCX2-250							



Report device e accesso

Nome	IP	Quota	Elevazione	Azimuth	Polarizzazione	N. ODU	Freq. ODU	V
MGMT SantaLuciaDelMela->PacedelMela	10.199.74.10				1			
SantaLuciaDelMela EWG 1	10.199.77.7	22.5	-6	20	1			
Antenna 1: Sett. 90 Wibas 28GHz SG V								
SantaLuciaDelMela EWG 2	10.199.78.6	22.5	-2	110	1			
Antenna 1: Sett. 90 Wibas 28GHz SG H								
SantaLuciaDelMela EWG 3	10.199.78.7	22.5	-5	200	1			
Antenna 1: Sett. 90 Wibas 28GHz SG H								
SantaLuciaDelMela EWG 4	10.199.79.6	20.5	-5	290	1			
Antenna 1: Sett. 90 Wibas 28GHz SG V								
SantaLuciaDelMela PS	10.199.74.11				1			
SantaLuciaDelMela->GioiosaGuardia	10.199.74.12	7.5	0.9	271.6	1	DOPPIA FIBRA	-36	
Antenna 1: Parabola 6GHz D120cm V+H-RFS-SBX4-W60								

3

Sull' infrastruttura sono presenti antenne e parabole di diversi gestori non oggetto del presente progetto.

L'intervento di progetto del gestore EOLO S.p.A. prevede l'installazione di antenne e parabole sull'infrastruttura esistente per garantire copertura radioelettrica a banda ultra-larga nel territorio comunale di Barcellona Pozzo di Gotto (ME).

In particolare, sul traliccio porta antenne saranno installate n.4 antenne e n.3 parabole.

La configurazione tecnica delle parabole/antenne radianti EOLO è esplicitata nella scheda tecnica allegata alla presente richiesta.

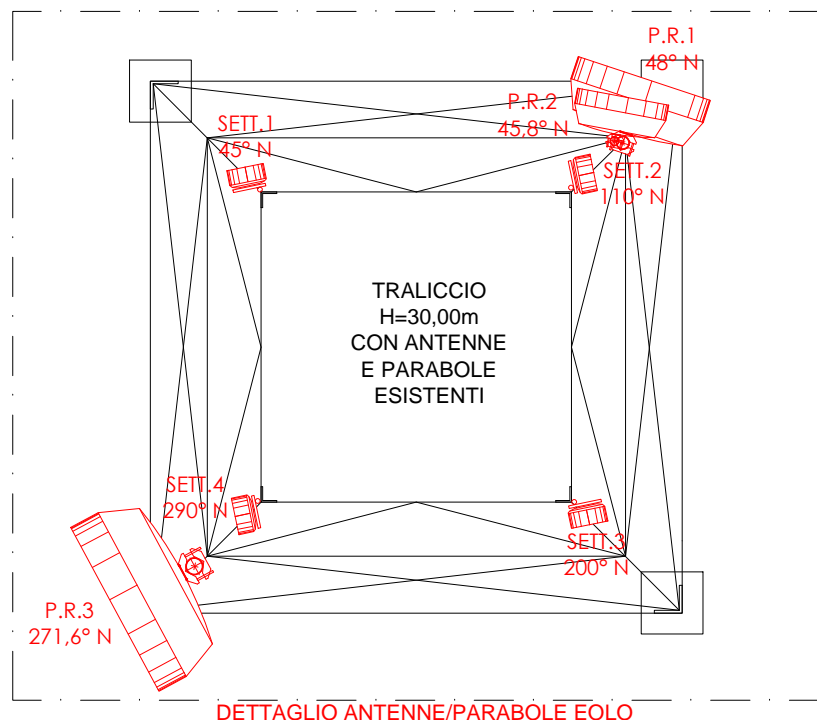
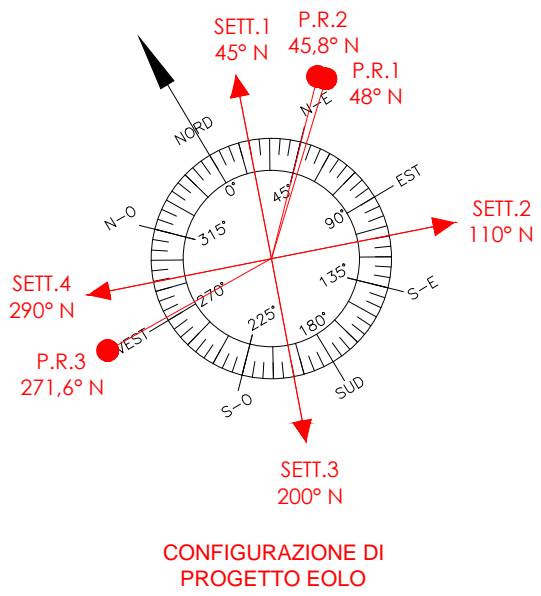
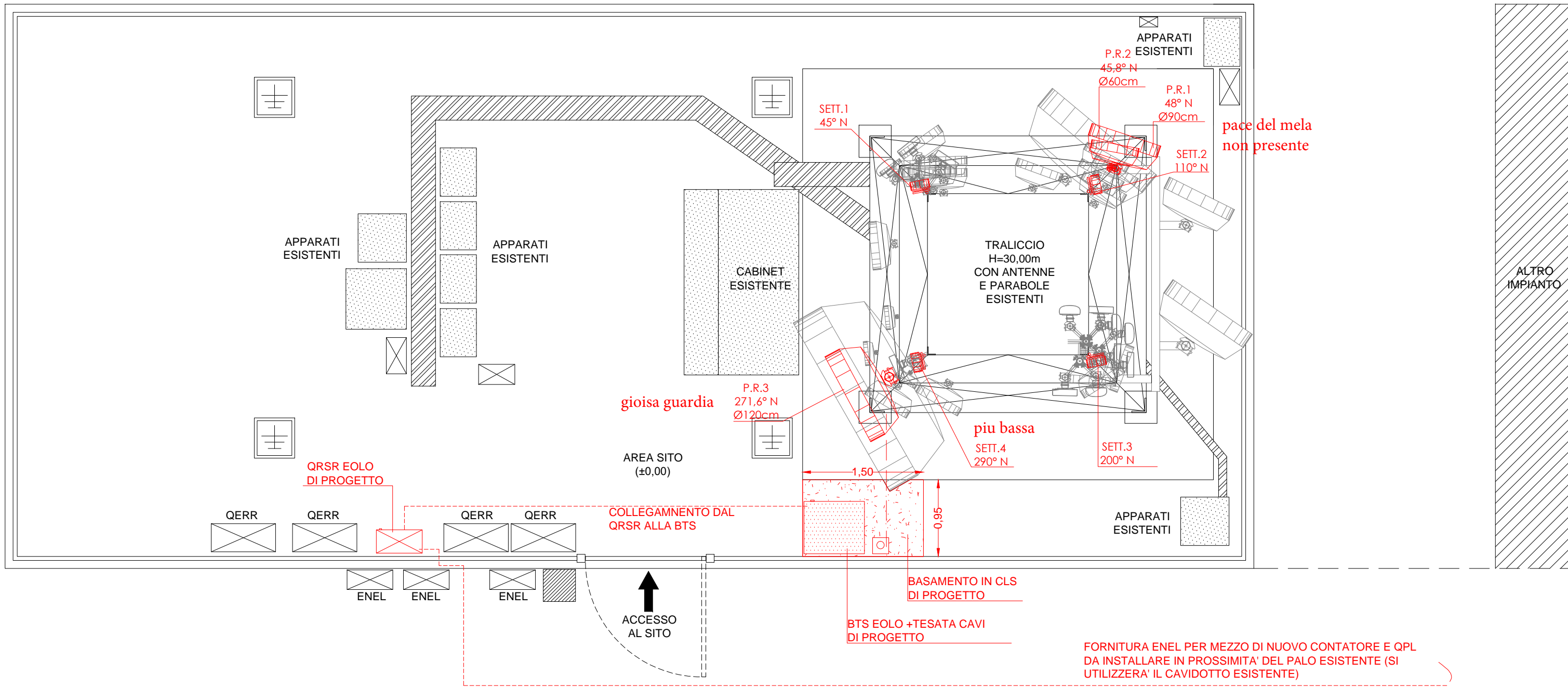
L'apparecchiatura di trasmissione e di supporto alla Stazione Radio Base sarà alloggiata alla base del traliccio metallico.

Le strutture porta antenne e tutti gli impianti saranno eseguiti a regola d'arte e nel rispetto delle leggi vigenti, con particolare attenzione alle normative in materia di prevenzione infortuni, sicurezza sul lavoro, D.M. N°37 del 22.01.2008 per le opere impiantistiche, in particolare per quanto riguarda la protezione dai contatti diretti e indiretti, la protezione dalle scariche atmosferiche e gli impianti di messa a terra.

Le parabole e le antenne di progetto rispetteranno i seguenti posizionamenti e orientamenti, suscettibili di modeste variazioni altimetriche che potrebbero subire in corso d'opera:

ANTENNE			
Tipo	Orientamento	Quota C.E.	Dimensione antenna
SETTORE 1	20° N	22,50 m	Diam. 24cm
SETTORE 2	110° N	22,50 m	Diam. 24cm
SETTORE 3	200° N	22,50 m	Diam. 24cm
SETTORE 4	290° N	20,50 m	Diam. 24cm

PARABOLE			
Tipo	Orientamento	Quota C.E.	Dimensione parabola
PARABOLA 1	48° N	13,00 m	Diam. 90cm
PARABOLA 2	45,8° N	14,00 m	Diam. 60cm
PARABOLA 3	271,6° N	7,50 m	Diam. 120cm



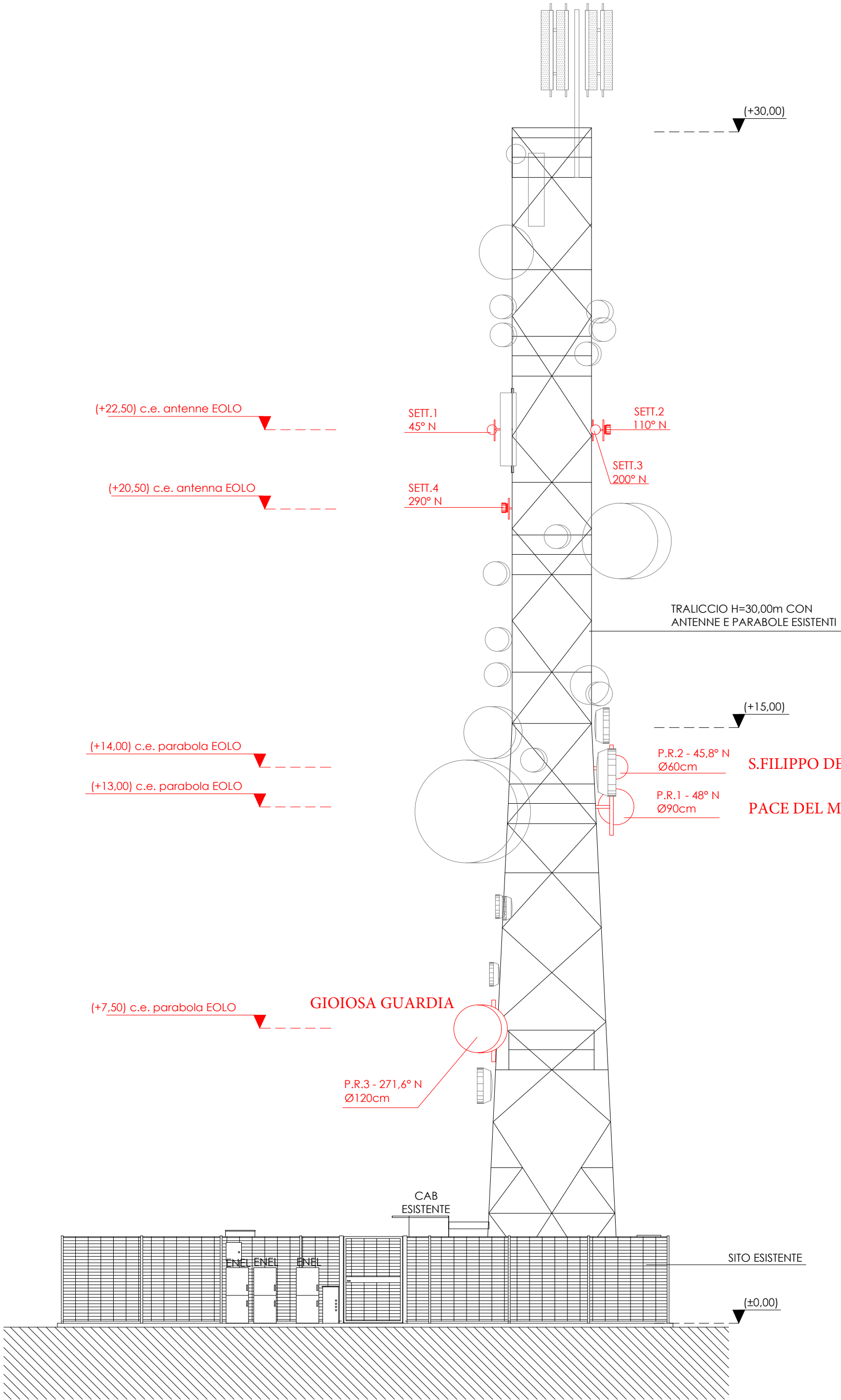
STRADILLA IN TERRA BATTUTA



THEMENOS PROGETTI
DIRETTORE TECNICO
Arch. Giuseppe Cometa
COLLABORATORE:
Geom. Antonino Taravella
PROGETTISTA
Arch. Giuseppe Cometa

INDIRIZZO:
C.DA MONTE LANZARIA SNC
COMUNE DI BARCELLONA P.G. (ME)
CODICE E NOME SITO:
8469
SANTA LUCIA DEL MELA
DATA:
GENNAIO 2023

PROGETTO ESECUTIVO
PLANIMETRIA GENERALE
Post Operam
SCALA: 1:50
TAVOLA: 07



THEMENOS
PROGETTI

DIRETTORE TECNICO
Arch. Giuseppe Cornelia

COLLABORATORE:
Geom. Antonino Toravella

PROGETTISTA
Arch. Giuseppe Cornelia

INDIRIZZO:

C.DA MONTE LANZARIA SNC
COMUNE DI BARCELONA P.G. (ME)

CODICE ENOME SITO:

8469
SANTA LUCIA DEL MELA

DATA:

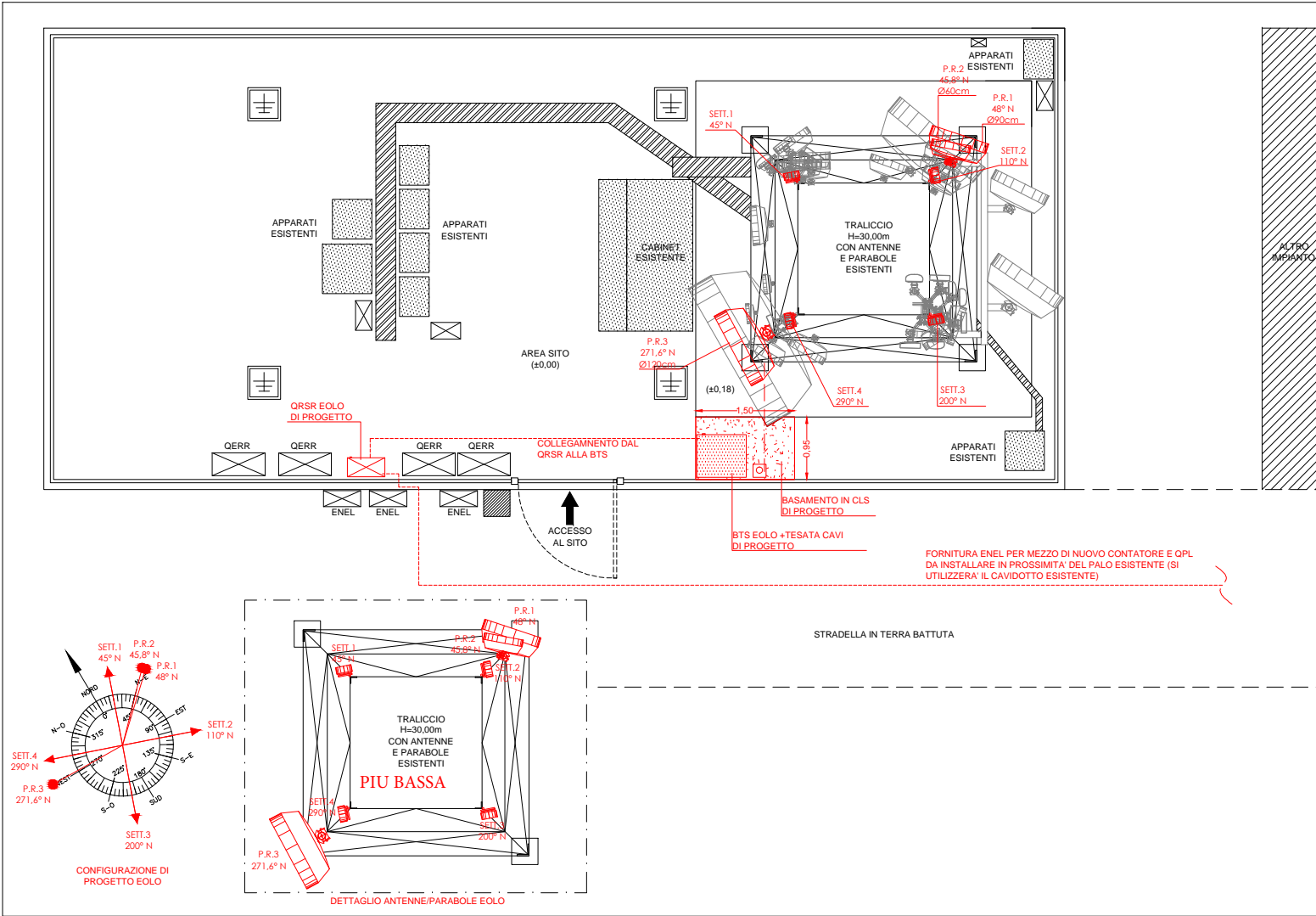
GENNAIO 2023

PROGETTO ESECUTIVO

PROSPETTO SUD-OVEST
Post Operam

SCALA: 1:100

TAVOLA: 08



SCALA 1:100



VISTA POSIZIONE
GRUPPO DI MISURA + QPL
EOLO



VISTA POSIZIONE
GRUPPO DI MISURA + QPL
EOLO



VISTA POSIZIONE "QRSR" EOLO



VISTA POSIZIONE "QRSR" EOLO



VISTA POSIZIONE APPARATO EOLO E
TESATA CAVI DI PROGETTO



THEMENOS
PROGETTI

DIRETTORE TECNICO
Arch. Giuseppe Cometa

COLLABORATORE:
Geom. Antonino Taravella

PROGETTISTA
Arch. Giuseppe Cometa

INDIRIZZO:
C.DA MONTE LANZARIA SNC
COMUNE DI BARCELLONA P.G. (ME)

CODICE E NOME SITO:
8469
SANTA LUCIA DEL MELA
DATA:

GENNAIO 2023

PROGETTO ESECUTIVO

LAYOUT APPARATI

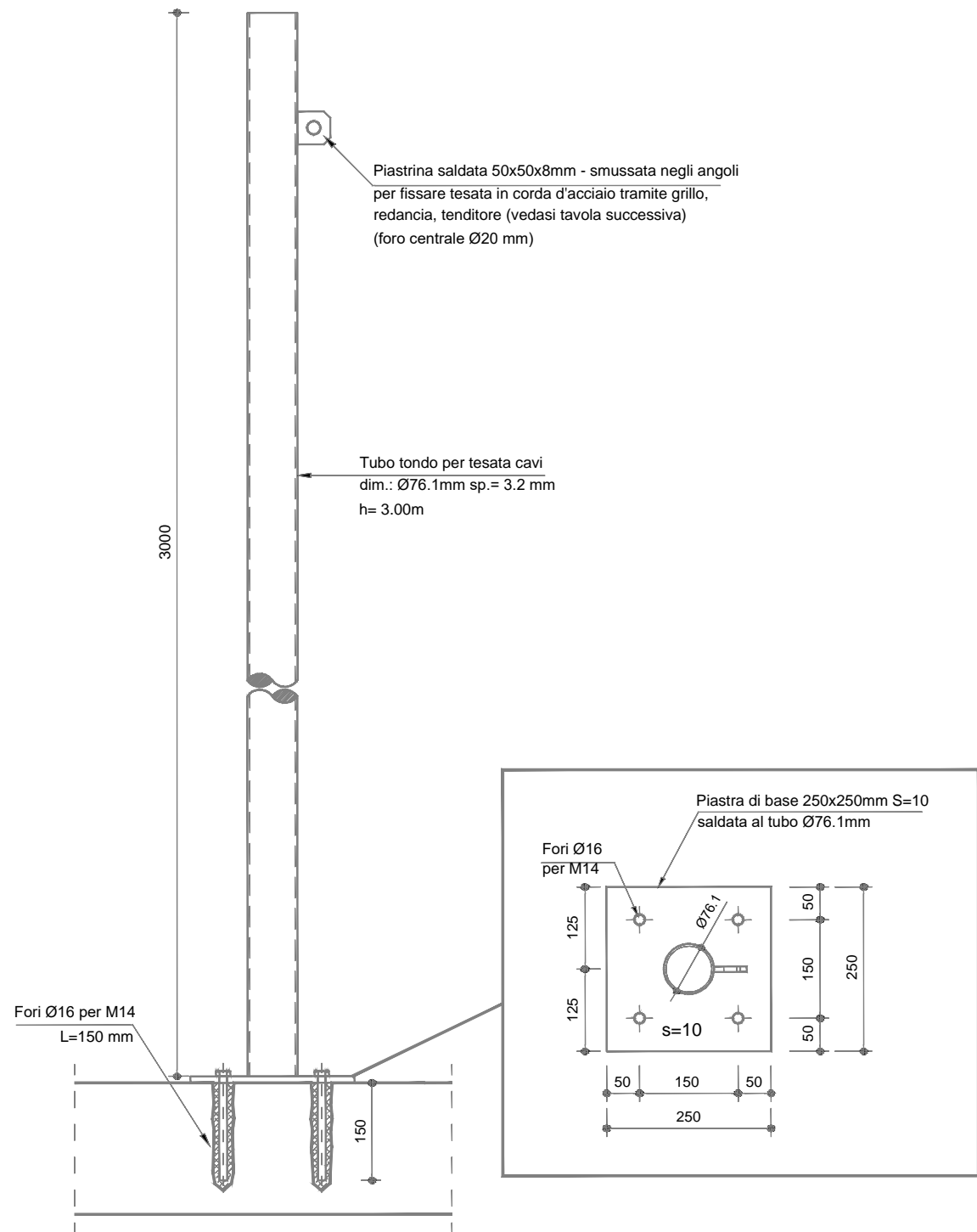
SCALA: 1:100

TAVOLA: 09

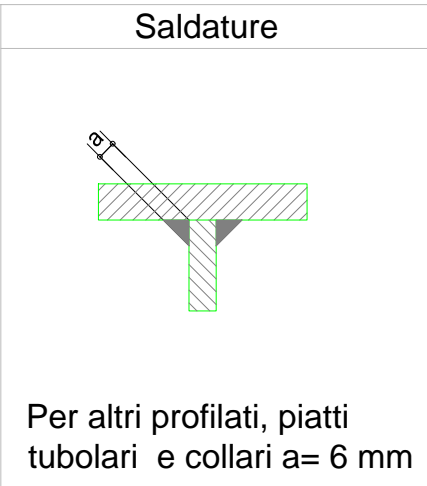
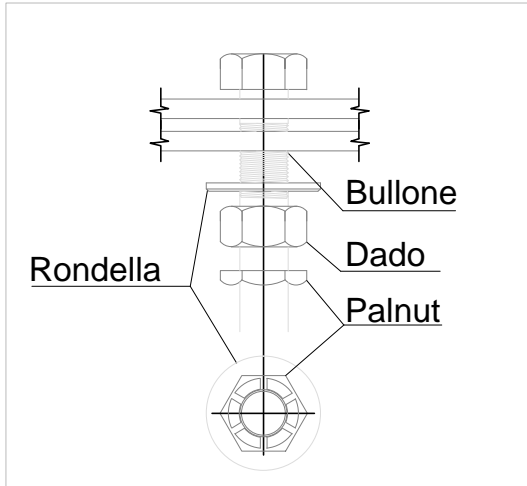
PALINA PER FISSAGGIO TESATA CAVI
(Pezzo 6 - tavola successiva)

scala 1:10

COSTRUIRE COMPLESSIVAMENTE N°1 PEZZO



Materiali	
ACCIAIO PER CARPENTERIA	S 235 B UNI EN 10025
BULLONI DADI	Classe 8.8 UNI 3740 UNI EN 20898
RONDELLE	Acciaio 50 UNI 7845,5714,5715, 5716 Ø 12
SALDATURE	TUTTA LA BULLONERIA ZINCATA A CALDO Continua, eseguita in officina con procedimento a filo continuo sotto gas protett. e con procedimento manuale ad arco con elettrodi basici rivestiti tipo E52, classe 4B UNI 5132
ZINCATURA	a caldo per immersione a caldo per immersione Norme CEI 7/6 7°ed., UNI 5744 (spes. di ricoprimento >80 micron)
ELEMENTI ACCESSORI	Perni e viti di regolazione in acciaio INOX AISI 304



Per altri profilati, piatti tubolari e collari a= 6 mm



THEMENOS
PROGETTI

DIRETTORE TECNICO
Arch. Giuseppe Cometa

COLLABORATORE:
Geom. Antonino Taravella

PROGETTISTA
Arch. Giuseppe Cometa

INDIRIZZO:
C.DA MONTE LANZARIA SNC
COMUNE DI BARCELLONA P.G. (ME)

CODICE E NOME SITO:
8469
SANTA LUCIA DEL MELA

DATA:
GENNAIO 2023

PROGETTO ESECUTIVO

PALINA TESATA CAVI

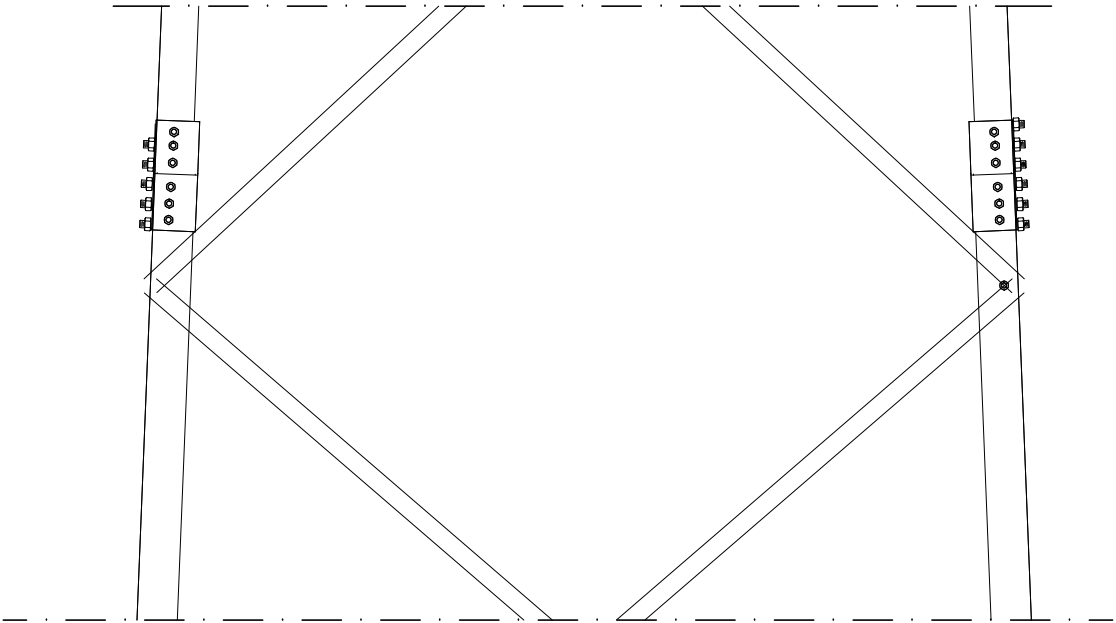
SCALA: 1:10

TAVOLA: 11

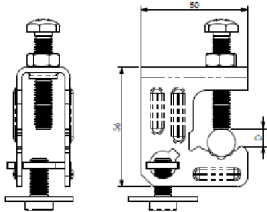


TESATA ORIZZONTALE
L=7,00m

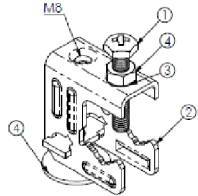
N.B.:
PER IL PASSAGGIO CAVI DALLA TESATA ORIZZONTALE AL TRALICCIO UTILIZZARE
PIOLI TIPO MBM FIMO + PIOLO FINO AL RANGIUNGIMENTO DELLA RASTRELLIERA
VERTICALE DEL TRALICCIO DA CONCORDARE IN CANTIERE IL MIGLIOR PERCORSO



PRODUCT DATA SHEET



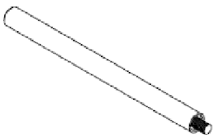
- A) SPECIFICATIONS
1 Stainless steel VED Bx45 screw
2 Stainless steel Bow M8 M8
3 Stainless steel elastic washer REI 8
4 Stainless steel elongated nut DAI 8
5 Stainless steel washer RTI Ø32
- B) RESISTANCE TESTS
UV Test BS-ISO 105-B06
Vibration test conforming to UNI 60068-2-6
- C) PACKAGING INFORMATION
Packing in boxes.
Label indicating:
product code, article, quantity,
production batch,
FIMO logo and figure.
(Customer code on request).
- D) MOUNTING INSTRUCTIONS
On request



code	6115230125
article	MBM/8

20	0.154kg
----	---------

PRODUCT DATA SHEET



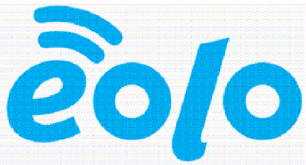
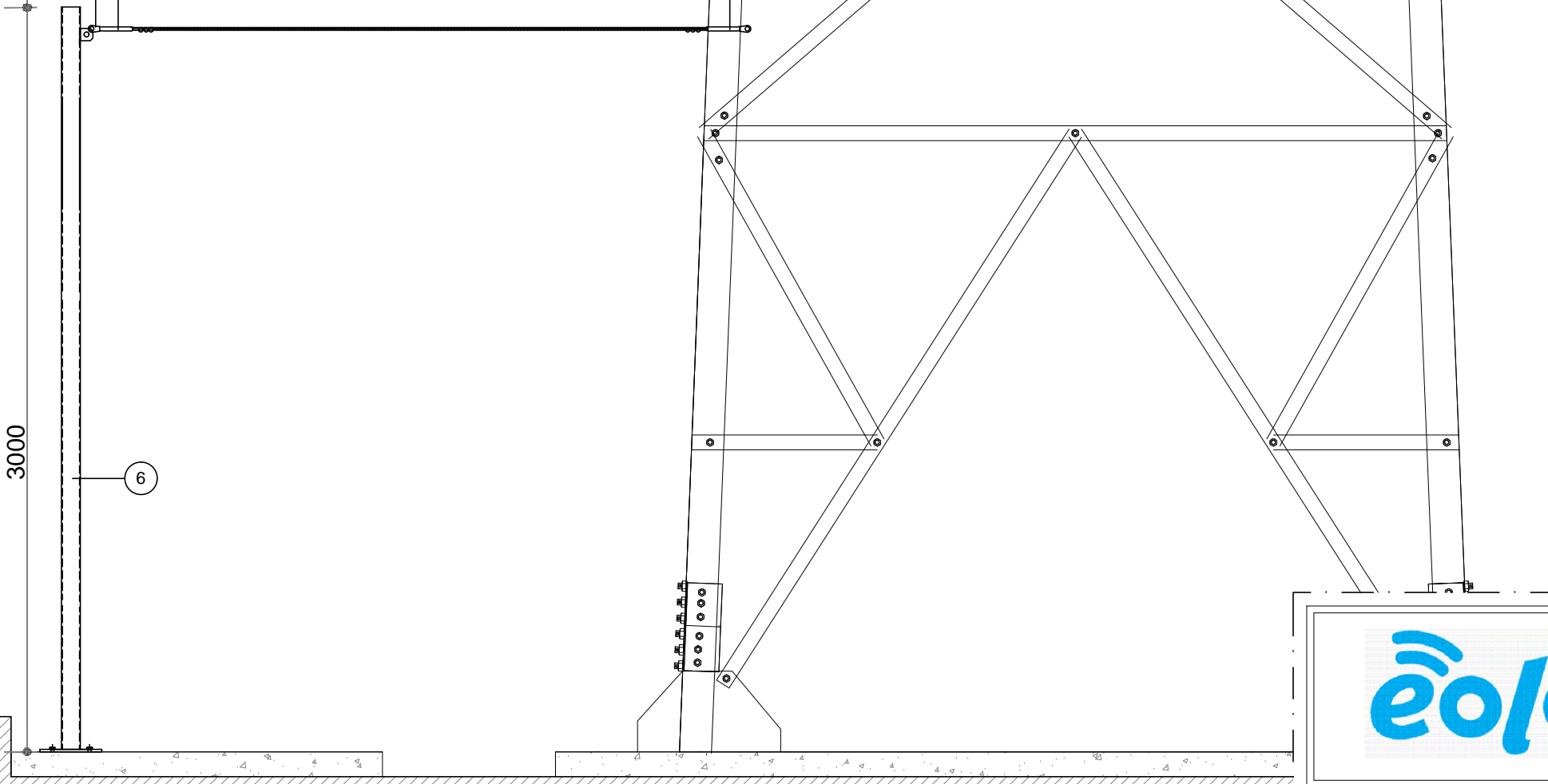
- A) SPECIFICATIONS
stainless steel
- B) PACKAGING INFORMATION
Label indicating:
product code, article, quantity,
production batch,
FIMO logo and figure.
(Customized label on request).
- C) MOUNTING INSTRUCTIONS
On request

CODE	ARTICLE	DESCRIPTION	MEASURES	BOX	WEIGHT
61 1800 1815	MEF 18/150	Brackets with M8 pin	ø 18x150	20	102
61 1800 1820	MEF 18/200		ø 18x200	20	133
61 1800 1830	MEF 18/300		ø 18x300	20	179
61 1800 1840	MEF 18/400		ø 18x400	20	230

Golfari UNI 2948 M12
(n.1 pezzo complessivo)

Tenditore zincato
UNI 2018 IIC M12
(n.1 pezzo complessivo)

Tenditore zincato
UNI 2018 IIC M12
(n.1 pezzo complessivo)



THEMENOS
PROGETTI
DIRETTORE TECNICO
Arch.Giuseppe Cometa

COLLABORATORE:
Geom. Antonino Taravella

PROGETTISTA
Arch. Giuseppe Cometa

INDIRIZZO:
C.DA MONTE LANZARIA SNC
COMUNE DI BARCELLONA P.G. (ME)

CODICE E NOME SITO:
8469
SANTA LUCIA DEL MELA

DATA:
GENNAIO 2023

PROGETTO ESECUTIVO

DETTAGLIO
PALINA TESATA CAVI

SCALA: 1:25

TAVOLA: 12

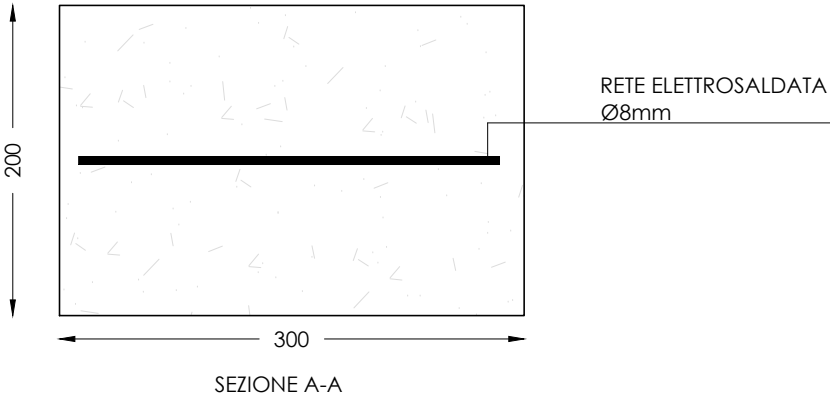
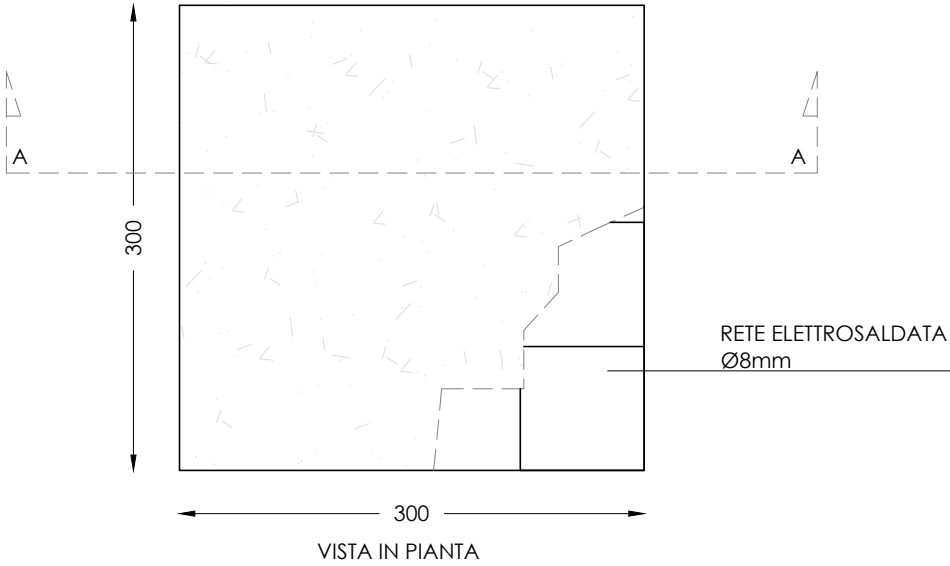


ESEMPIO PER ALLOGGIO CONTATORE ENEL + QPL
(PREVEDERE KIT CASSETTA + PALINA)

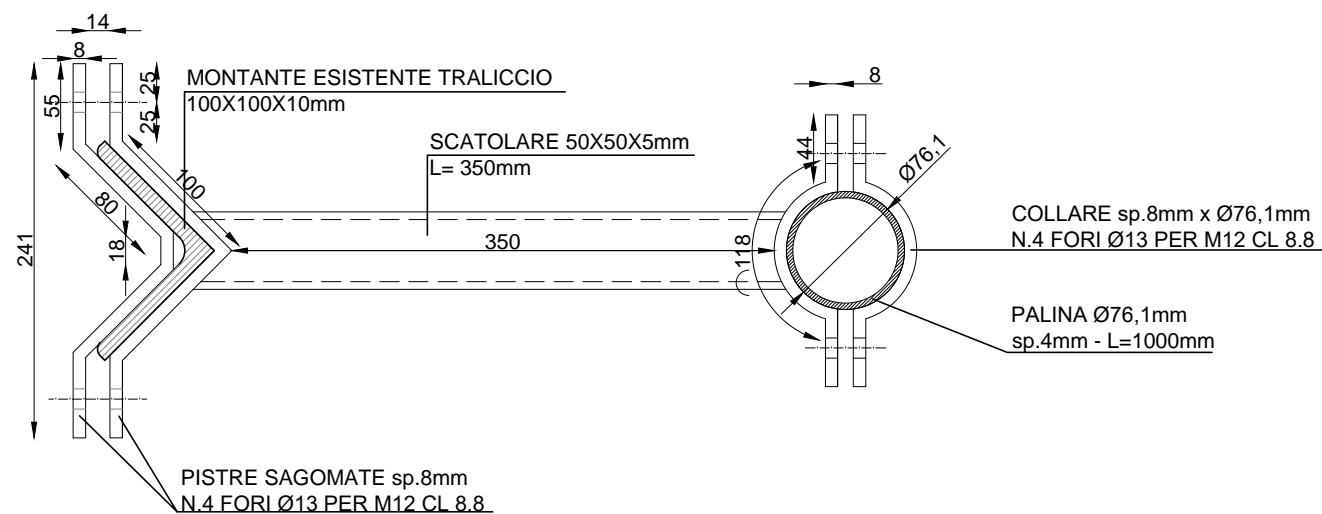
STAMPATI IN SMC (VETRORESINA) - COLORE GRIGIO RAL 7040. CERNIERE INTERNE IN RESINA TERMOPLASTICA A BASE POLIARILLAMIDICA RINFORZATA CON FIBRA DI VETRO (IXEF). PARTI METALLICHE ESTERNE IN ACCIAIO INOX O IN ACCIAIO TROPICALIZZATO E VERNICIATO GRIGIO, ELETTRICAMENTE ISOLATE CON L'INTERNO. CORPO SERRATURA IN VETRORESINA E INTEGRATO NELLO SPORTELLLO. MANIGLIA IN RESINA POLIAMMIDICA. PERNO DI MANOVRA SERRATURA IN LEGA DI ALLUMINIO; ASTE E PALETTI INTERNI IN ACCIAIO CON TRATTAMENTO GEOMET 321. CARATTERISTICHE: ARMADIO CONFORME A NORMA CEI EN 62208. TENSIONE NOMINALE DI ISOLAMENTO UI 690V. PORTA INCERNIERATA COMPLETA DI CHIUSURA TIPO CREMONESE AZIONABILE CON MANIGLIA A SCOMPARSA E CON CHIUSURA IN TRE PUNTI PER GARANTIRE UNA PERFETTA ADERENZA DELLO SPORTELLLO. MANIGLIA PREDISPOSTA PER CILINDRO A PROFILATO DIN 18252 CON CHIAVE DI SICUREZZA A CIFRATURA UNICA Y21. PRESE D'ARIA INFERIORI E SOTTOTETTO PER VENTILAZIONE NATURALE INTERNA. PARETE DI FONDO DOTATA DI INSERTI ANNEGATI DI STAMPAGGIO IN OTTONE PER APPLICAZIONE APPARECCHIATURE DIRETTAMENTE O ATTRAVERSO PIASTRA DI FONDO. GRADO DI PROTEZIONE: IP 44 SECONDO CEI EN 60529, IK 10 SECONDO CEI EN 50102. ESECUZIONI STANDARD COMPLETE DI SERRATURA CON LEVA A SCOMPARSA. ESECUZIONI WL - SENZA SERRATURA E PREDISPOSTE ESCLUSIVAMENTE PER UTILIZZO DI S E R R A T U R E S E R I E S C S - S C M

DADO DI FONDAZIONE A
SUPPORTO DELLA PALINA

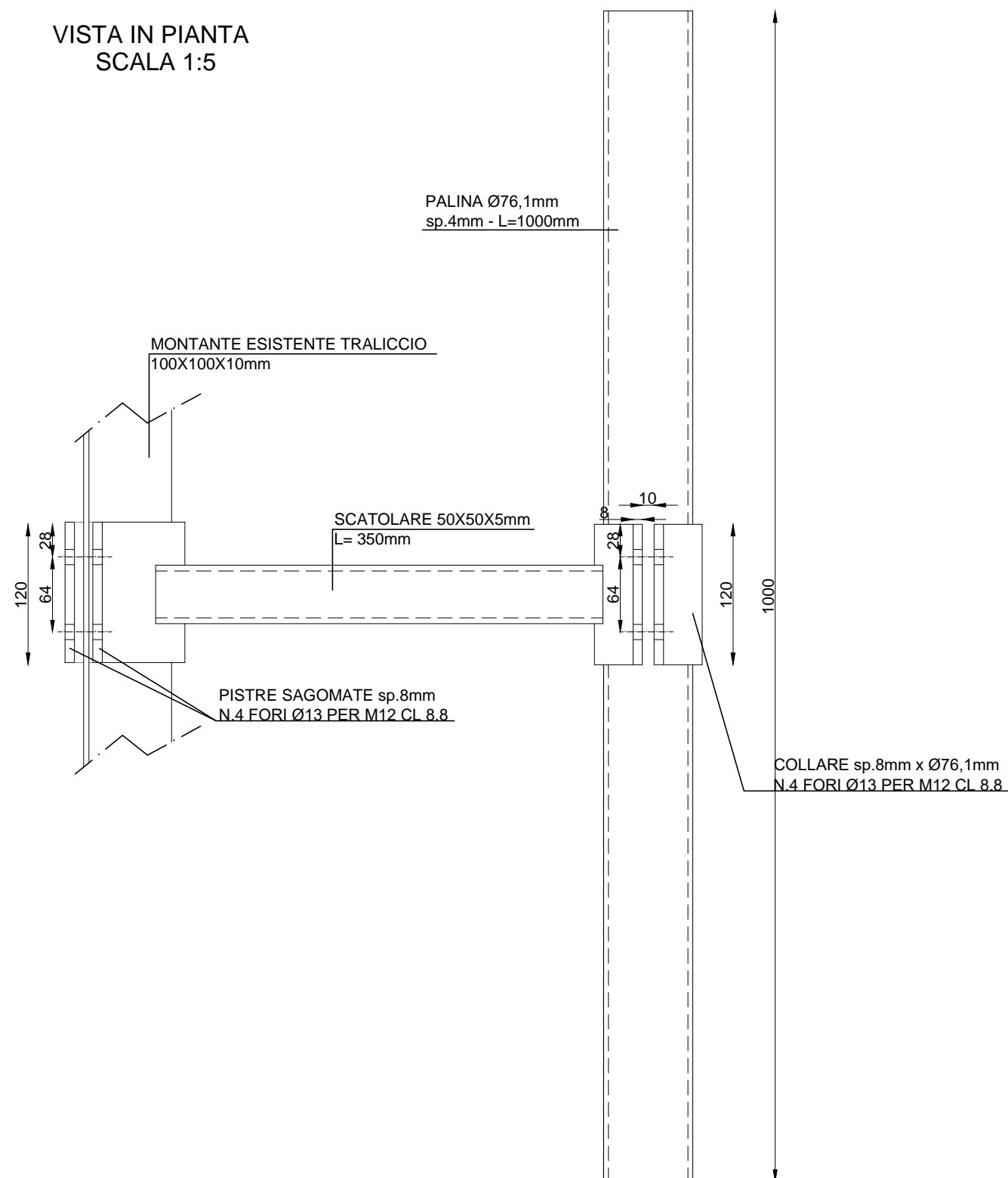
CALCESTRUZZO C20/25
ACCIAIO PER ARMATURE B450C
COPRIFERRO MINIMO 5 cm



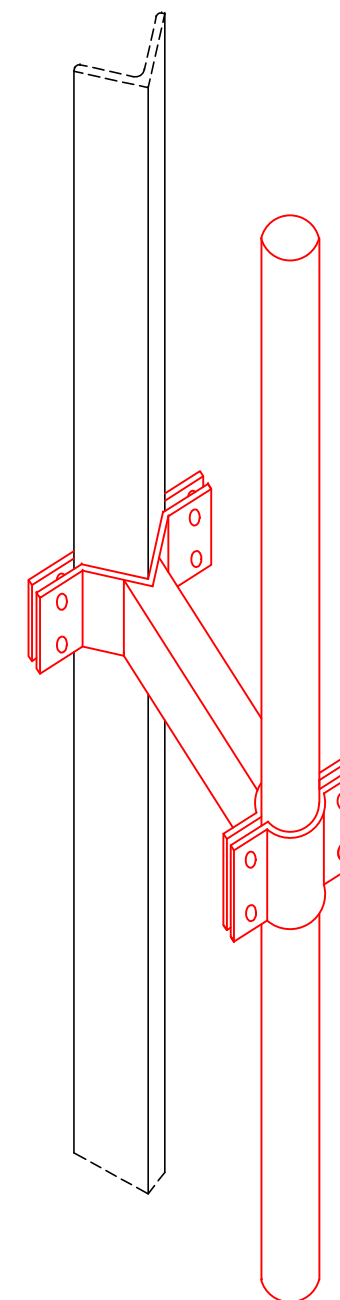
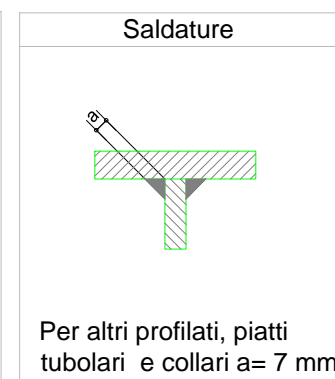
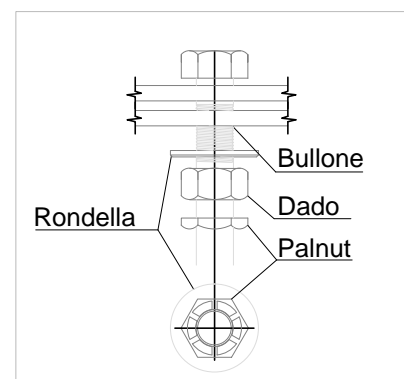
	<div><div>THEMENOS PROGETTI</div><div>DIRETTORE TECNICO Arch. Giuseppe Cometa</div><div>COLLABORATORE: Geom. Antonino Taravella</div><div>PROGETTISTA Arch. Giuseppe Cometa</div></div>	INDIRIZZO: C.DA MONTE LANZARIA SNC COMUNE DI BARCELLONA P.G. (ME)	PROGETTO ESECUTIVO	
		CODICE E NOME SITO: 8469 SANTA LUCIA DEL MELA	NICCHIA ENEL	
		DATA: GENNAIO 2023	SCALA: 1:5	TAVOLA: 13



VISTA IN PIANTA
SCALA 1:5



Materiali	
ACCIAIO PER CARPENTERIA	S 235 B UNI EN 10025
BULLONI	Classe 8.8 UNI 3740 UNI EN 20898
DADI	
RONDELLE	Acciaio 50 UNI 7845,5714,5715, 5716 Ø 12
SALDATURE	TUTTA LA BULLONERIA ZINCATA A CALDO Continua, eseguita in officina con procedimento a filo continuo sotto gas protett. e con procedimento manuale ad arco con elettrodi basici rivestiti tipo E52, classe 4B UNI 5132
ZINCATURA	a caldo per immersione a caldo per immersione Norme CEI 7/6 7°ed., UNI 5744 (spes. di ricoprimento >80 micron)
ELEMENTI ACCESSORI	Perni e viti di regolazione in acciaio INOX AISI 304



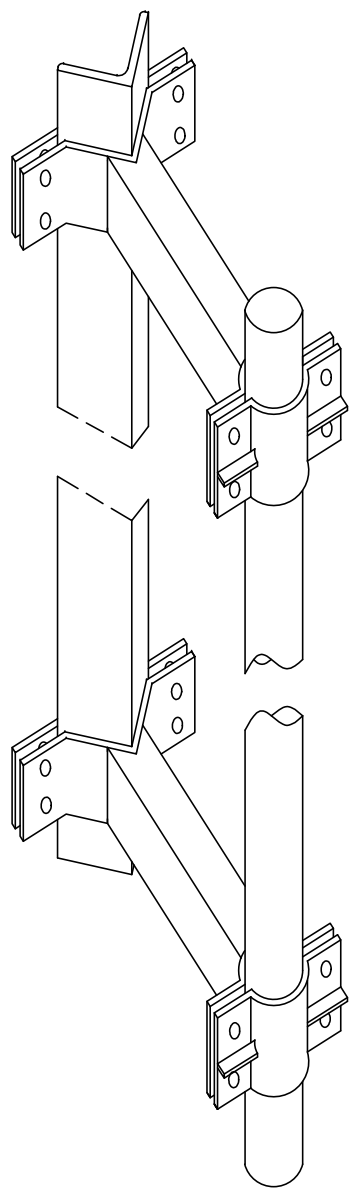
CARPENTERIA SUPPORTO ANTENNE
COSTRUIRE N.4 PEZZI COMPLETI



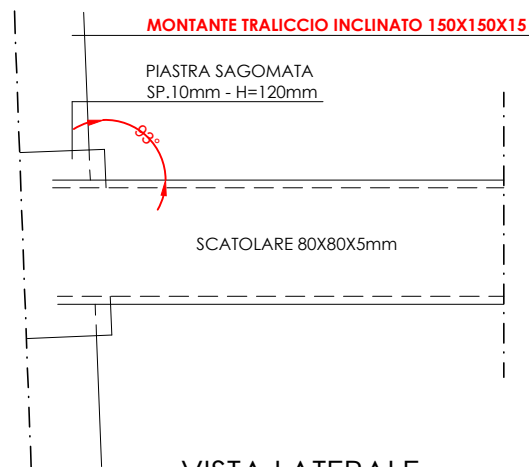
THEMENOS
PROGETTI
DIRETTORE TECNICO
Arch. Giuseppe Cometa
COLLABORATORE:
Geom. Antonino Taravella
PROGETTISTA
Arch. Giuseppe Cometa

INDIRIZZO:
C.DA MONTE LANZARIA SNC
COMUNE DI BARCELLONA P.G. (ME)
CODICE E NOME SITO:
8469
SANTA LUCIA DEL MELA
DATA:
GENNAIO 2023

PROGETTO ESECUTIVO
CARPENTERIA ANTENNE
SCALA: 1:5
TAVOLA: 14



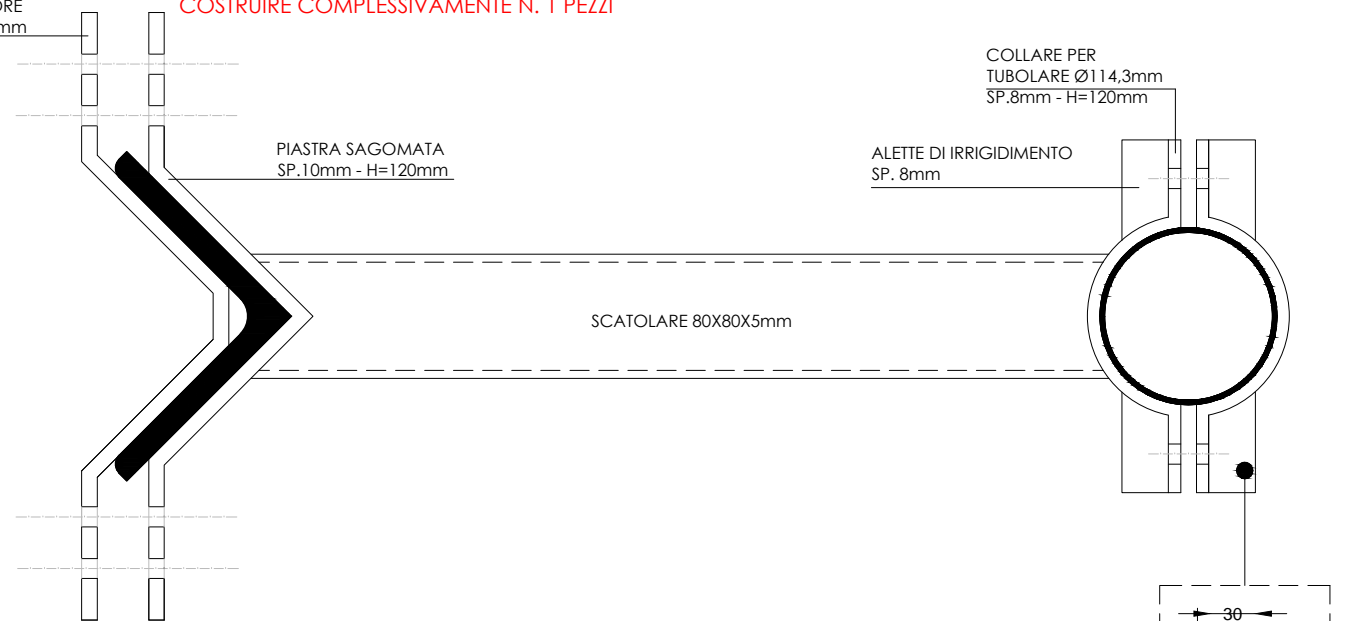
VISTA DI INSIEME
FUORI SCALA
COSTRUIRE IN TOTALE
N.1 PEZZO COMPLETO



TUBOLARE Ø114,3mm - SP. 3mm
L=2200mm
FORNIRE COMPLESSIVAMENTE N. 1 PEZZI

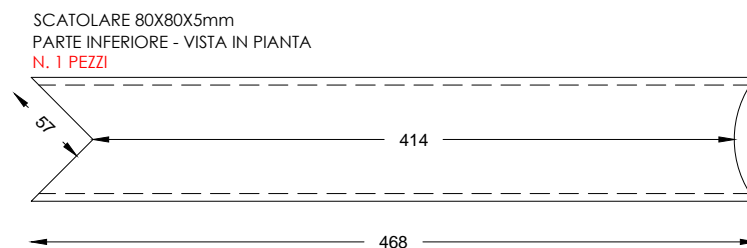
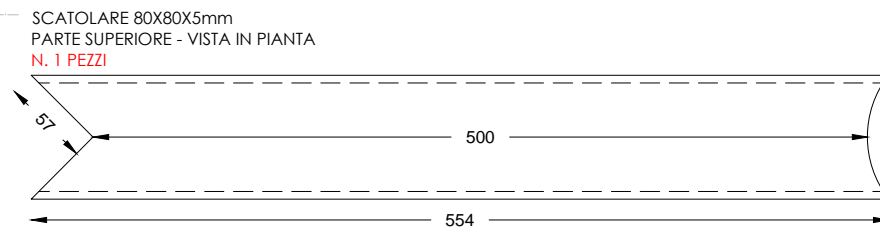
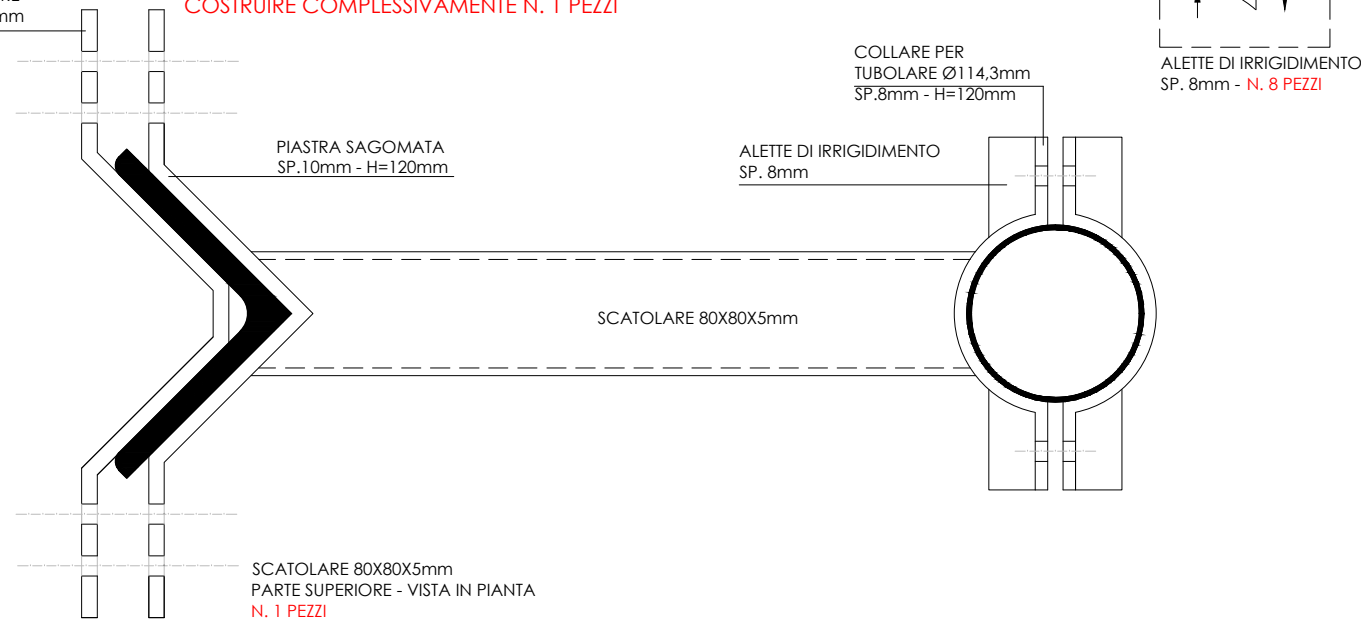
PIASTRA POSTERIORE
SP.10mm - H=120mm

ATTACCO SUPERIORE - VISTA IN PIANTA
COSTRUIRE COMPLESSIVAMENTE N. 1 PEZZI

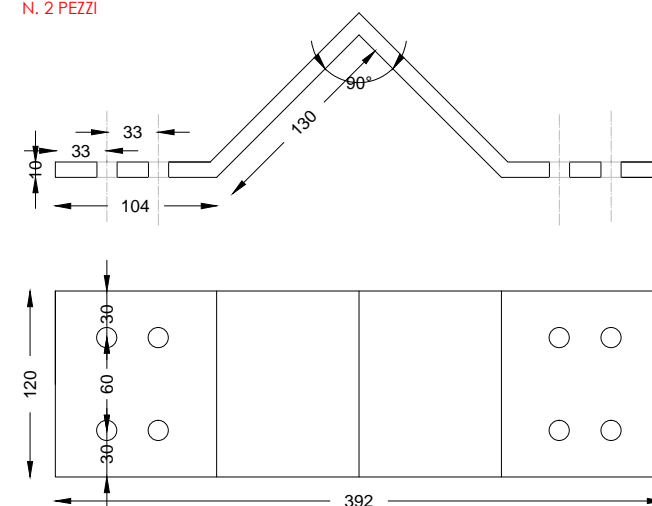


PIASTRA POSTERIORE
SP.10mm - H=120mm

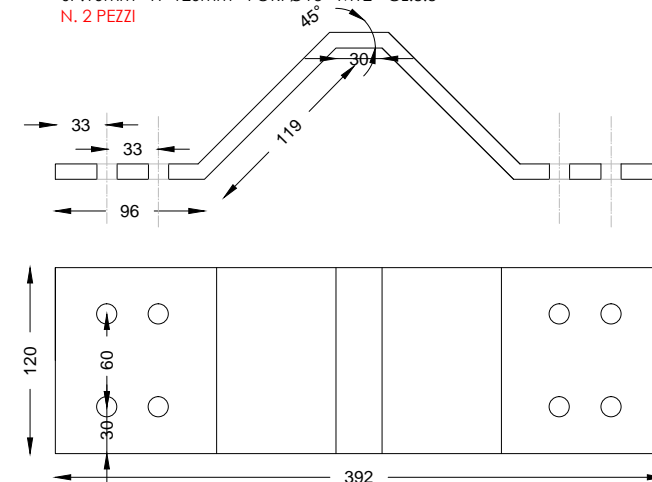
ATTACCO INFERIORE - VISTA IN PIANTA
COSTRUIRE COMPLESSIVAMENTE N. 1 PEZZI



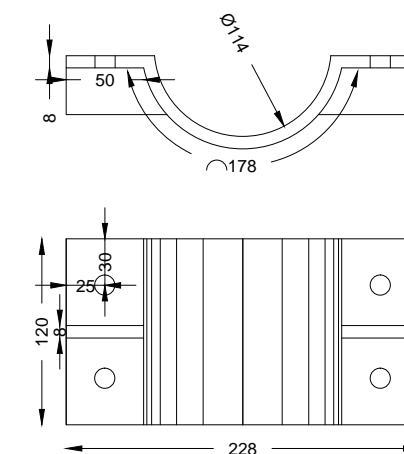
PIASTRA ANTERIORE
SP.10mm - H=120mm - FORI Ø13 - M12 - CL.8.8
N. 2 PEZZI



PIASTRA POSTERIORE
SP.10mm - H=120mm - FORI Ø13 - M12 - CL.8.8
N. 2 PEZZI



COLLARE PER
TUBOLARE Ø114,3mm
SP.8mm - H=120mm- FORI Ø13 - M12 - CL.8.8
N. 2 COMPLETI (N. 4 SEMICOLLARI)



THEMENOS
PROGETTI
DIRETTORE TECNICO
Arch. Giuseppe Cometa

COLLABORATORE:
Geom. Antonino Taravella

PROGETTISTA
Arch. Giuseppe Cometa

INDIRIZZO:
C.DA MONTE LANZARIA SNC
COMUNE DI BARCELLONA P.G. (ME)

CODICE E NOME SITO:
8469
SANTA LUCIA DEL MELA

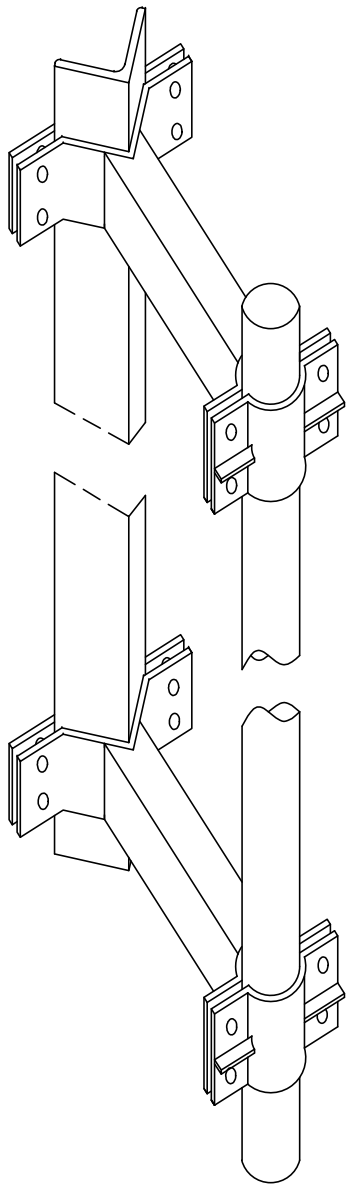
DATA:
GENNAIO 2023

PROGETTO ESECUTIVO

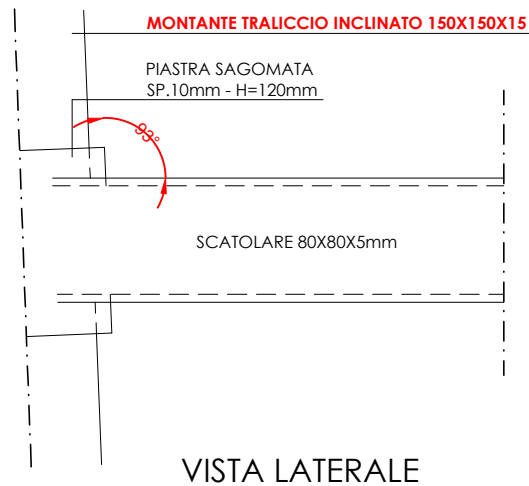
CARPENTERIA PARABOOLE
Ø90 e Ø60

SCALA: 1:5

TAVOLA: 15



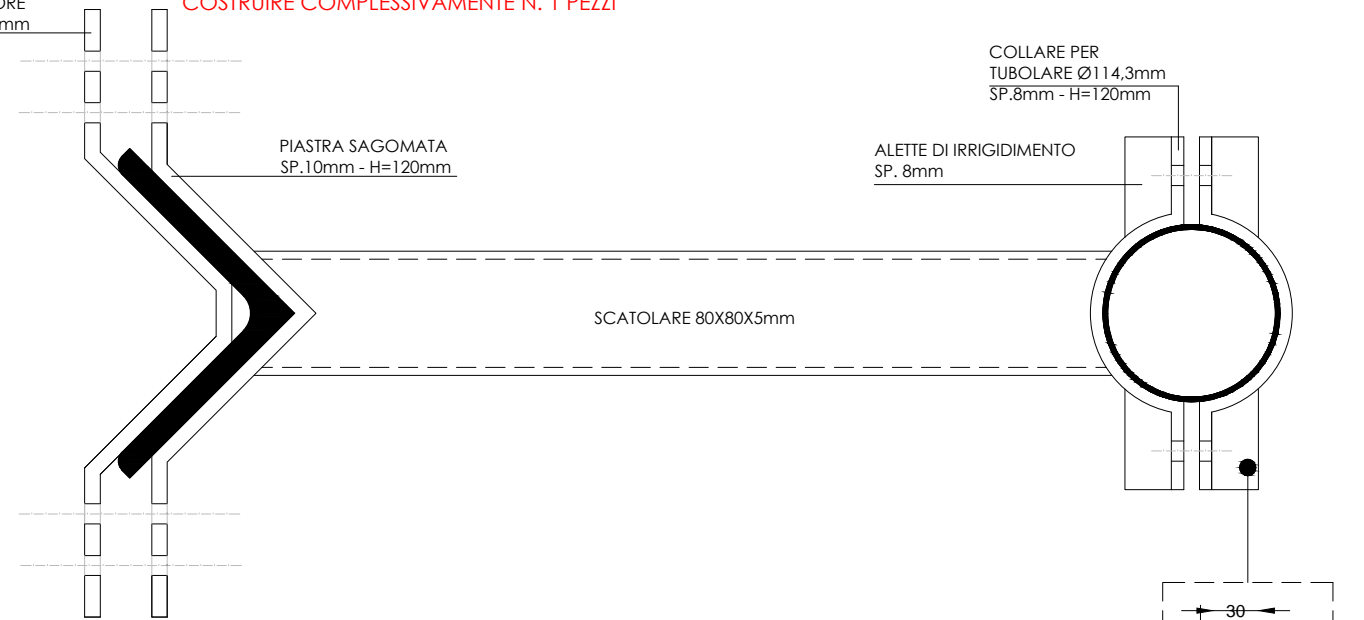
VISTA DI INSIEME
FUORI SCALA
COSTRUIRE IN TOTALE
N.1 PEZZO COMPLETO



TUBOLARE Ø114,3mm - SP. 3mm
L=2200mm
FORNIRE COMPLESSIVAMENTE N. 1 PEZZI

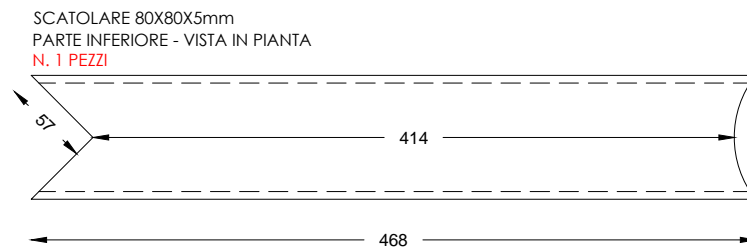
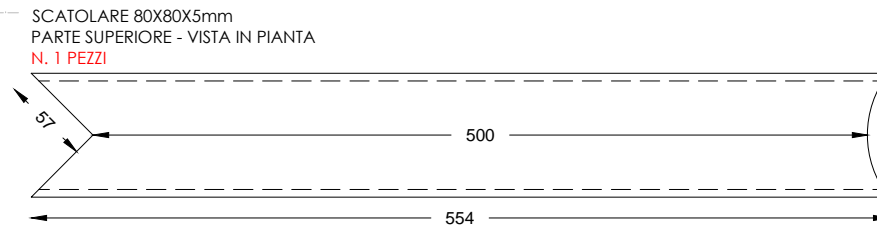
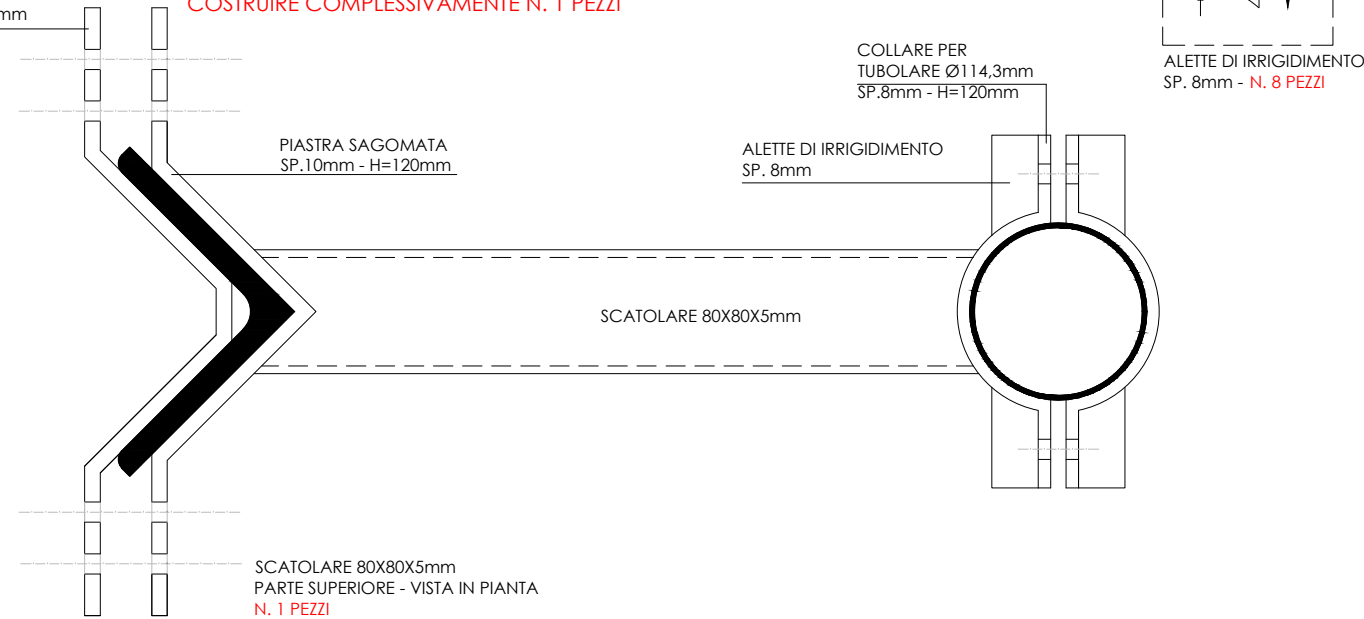
PIASTRA POSTERIORE
SP.10mm - H=120mm

ATTACCO SUPERIORE - VISTA IN PIANTA
COSTRUIRE COMPLESSIVAMENTE N. 1 PEZZI

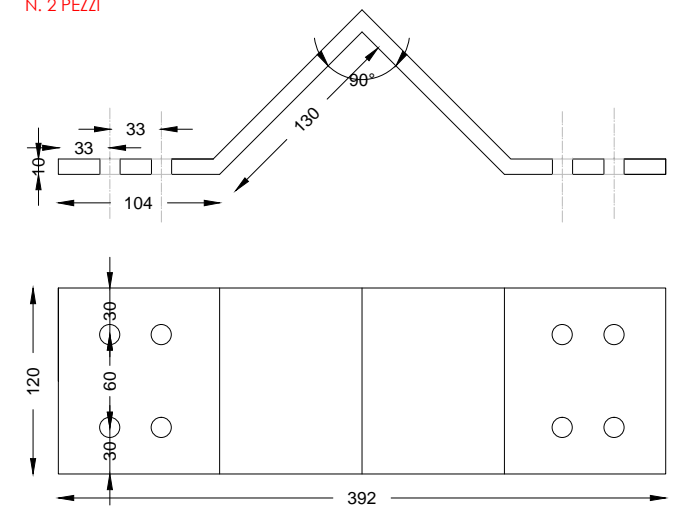


PIASTRA POSTERIORE
SP.10mm - H=120mm

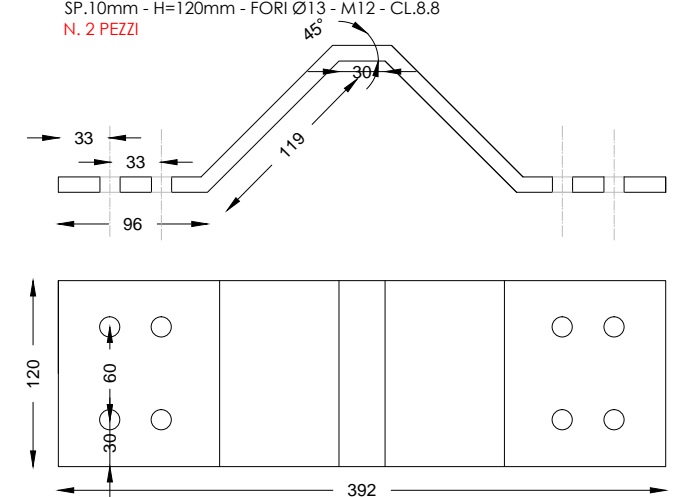
ATTACCO INFERIORE - VISTA IN PIANTA
COSTRUIRE COMPLESSIVAMENTE N. 1 PEZZI



PIASTRA ANTERIORE
SP.10mm - H=120mm - FORI Ø13 - M12 - CL.8.8
N. 2 PEZZI



COLLARE PER
TUBOLARE Ø114,3mm
SP.8mm - H=120mm- FORI Ø13 - M12 - CL.8.8
N. 2 COMPLETI (N. 4 SEMICOLLARI)



INDIRIZZO:
C.DA MONTE LANZARIA SNC
COMUNE DI BARCELLONA P.G. (ME)

CODICE E NOME SITO:
8469
SANTA LUCIA DEL MELA

DATA:
GENNAIO 2023

PROGETTO ESECUTIVO

CARPENTERIA PARABOBOLA
Ø120

SCALA: 1:5

TAVOLA: 16

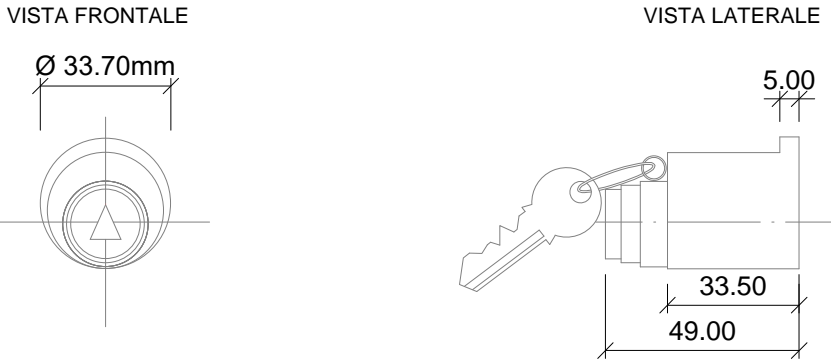
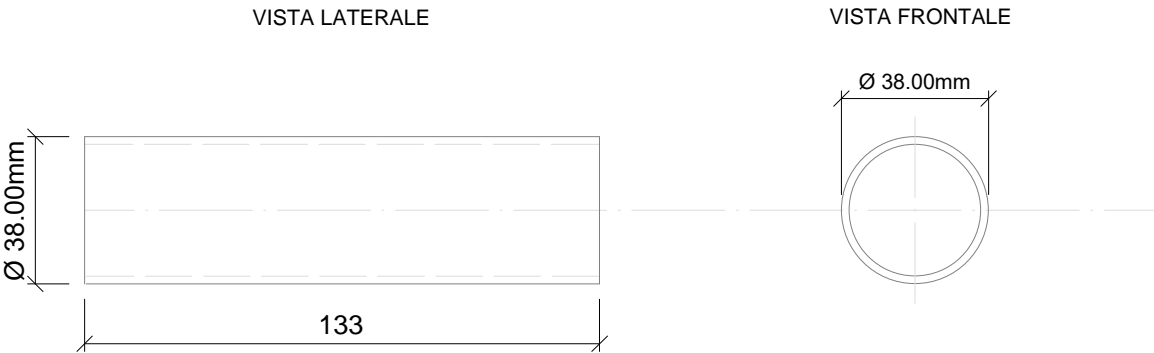


THEMENOS
PROGETTI
DIRETTORE TECNICO
Arch. Giuseppe Cometa

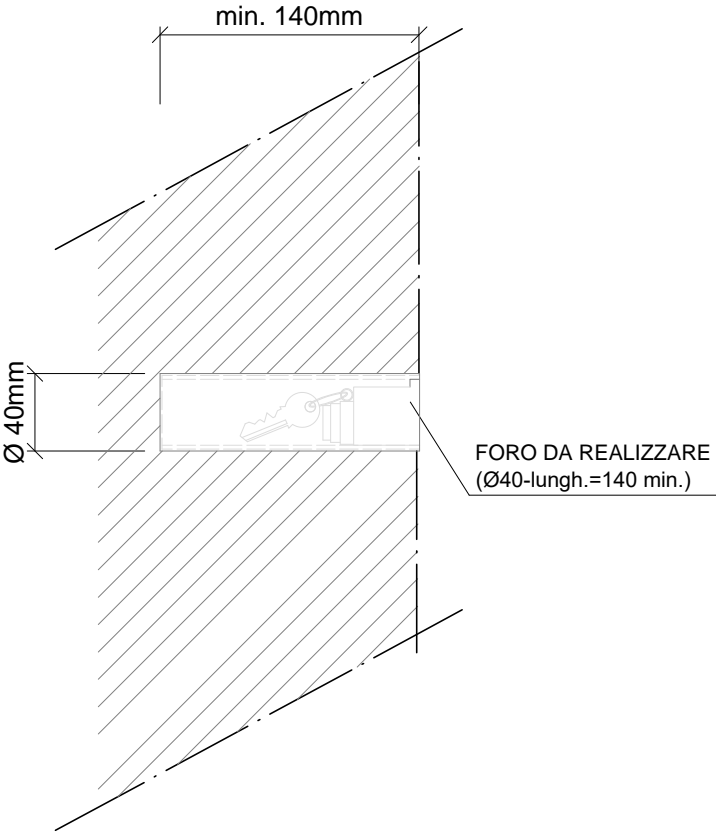
COLLABORATORE:
Geom. Antonino Taravella

PROGETTISTA
Arch. Giuseppe Cometa

CONTENITORE CILINDRICO DI SICUREZZA IN ACCIAIO ZINCATO

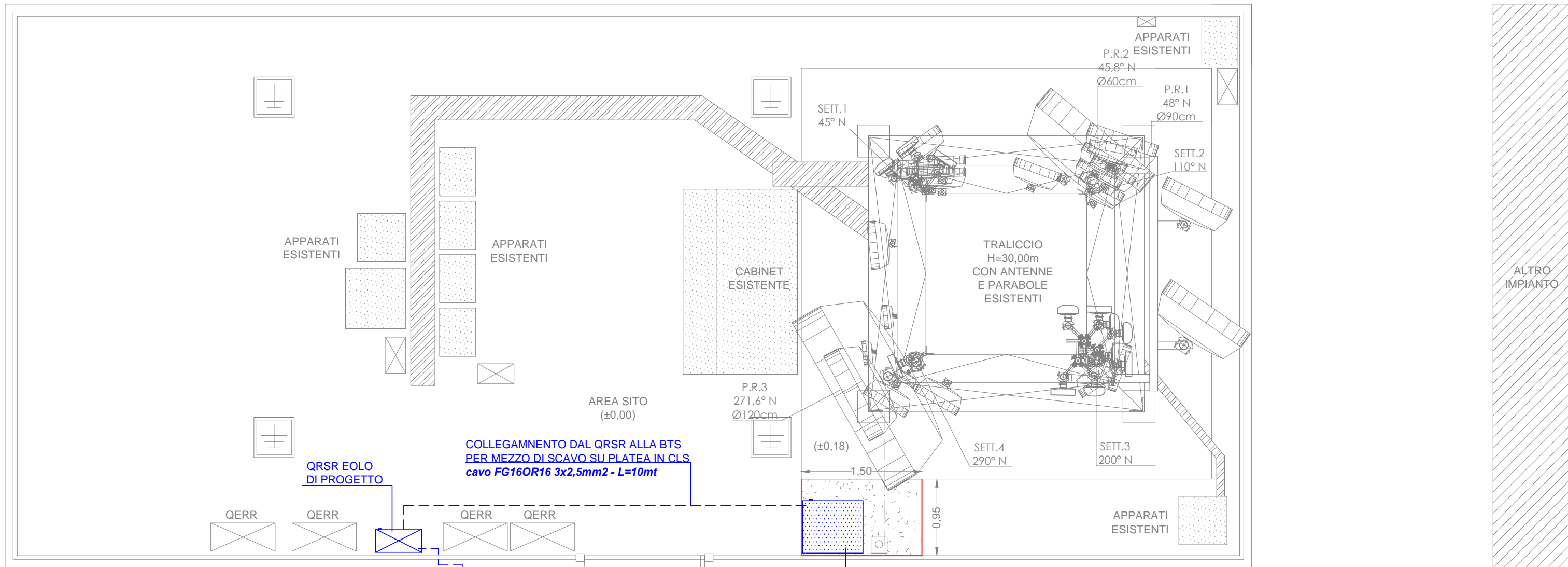


CILINDRO IN ACCIAIO ZINCATO CON SERRATURA UNIVERSALE
DA POSIZIONARE A FIANCO I CILINDRETTI ESISTENTI



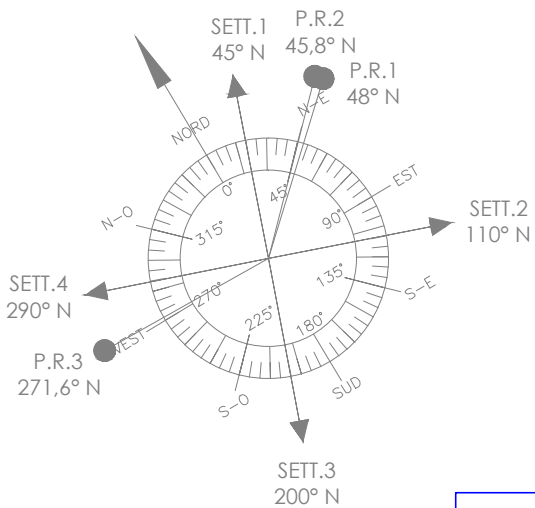
POSIZIONE NUOVO CILINDRETTO





COLLEGAMENTO DAL QRSR ALLA BTS
PER MEZZO DI SCAVO SU PLATEA IN CLS
cavo FG16OR16 3x2,5mm2 - L=10mt

FORNITURA ENEL PER MEZZO DI NUOVO CONTATORE E QPL
DA INSTALLARE IN PROSSIMITA' DEL PALO ESISTENTE
(SI UTILIZZERA' IL CAVIDOTTO ESISTENTE FINO AL QRSR)
cavo FG16OR16 2x6mm2 - L=20mt



CONFIGURAZIONE DI
PROGETTO EOLO

TABELLA CAVI

TIPO	LUNGHEZZA
cavo multipolare in rame FG16OR16 2x6mm2	20,00m
cavo multipolare in rame FG16OR16 3x2,5mm2	10,00m



THEMENOS
PROGETTI
DIRETTORE TECNICO
Arch. Giuseppe Cometa
COLLABORATORE:
Geom. Antonino Taravella
PROGETTISTA
Arch. Giuseppe Cometa

INDIRIZZO:
C.DA MONTE LANZARIA SNC
COMUNE DI BARCELONA P.G. (ME)
CODICE E NOME SITO:
8469
SANTA LUCIA DEL MELA
DATA:
GENNAIO 2023

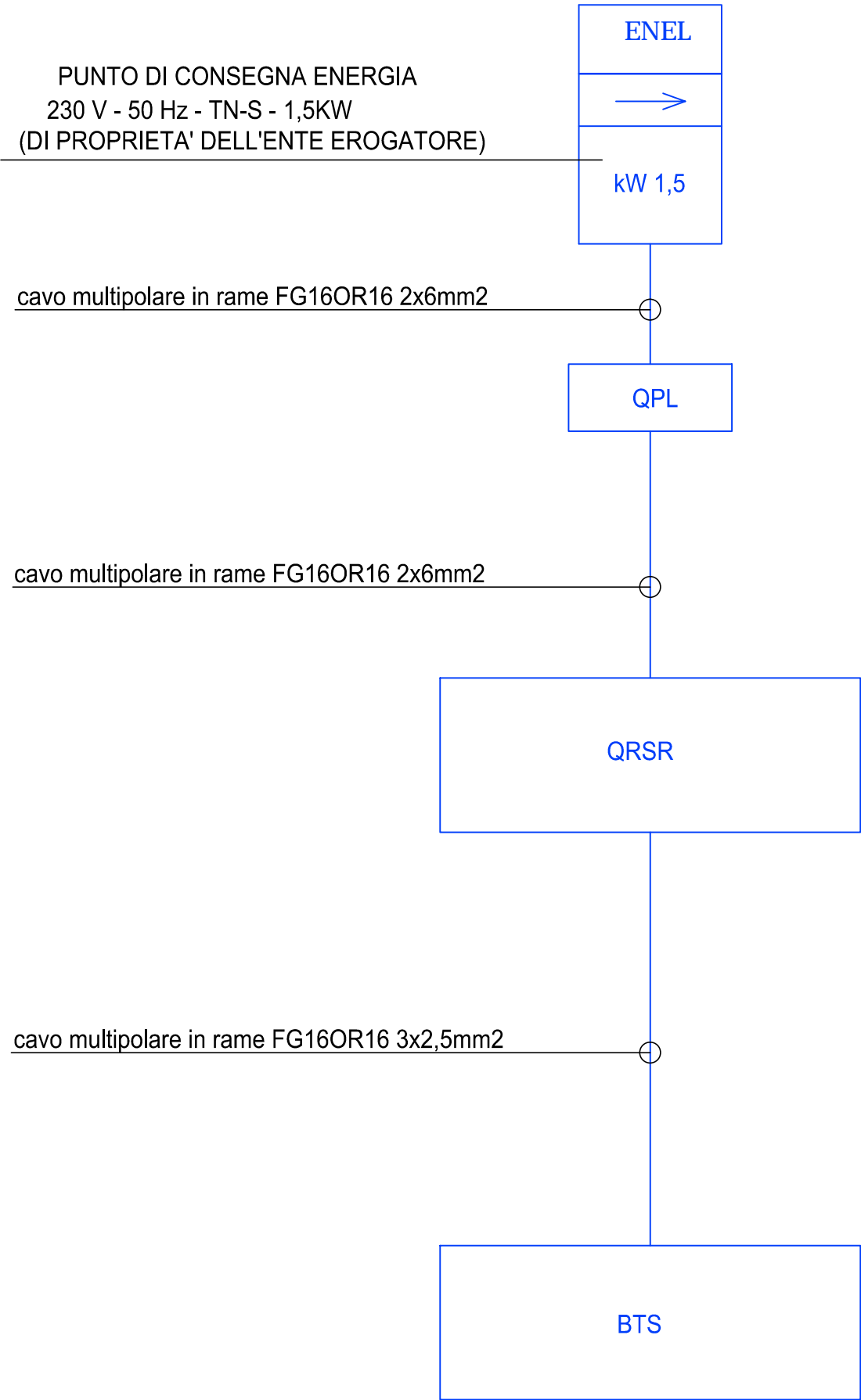
PROGETTO ESECUTIVO
LAYOUT
IMPIANTO ELETTRICO
SCALA: 1:50
TAVOLA: 18



VISTA POSIZIONE
GRUPPO DI MISURA + QPL
EOLO



VISTA POSIZIONE
GRUPPO DI MISURA + QPL
EOLO



THEMENOS
PROGETTI
DIRETTORE TECNICO
Arch. Giuseppe Cometa

COLLABORATORE:
Geom. Antonino Taravella

PROGETTISTA
Arch. Giuseppe Cometa

INDIRIZZO:
C.DA MONTE LANZARIA SNC
COMUNE DI BARCELLONA P.G. (ME)

CODICE E NOME SITO:
8469
SANTA LUCIA DEL MELA

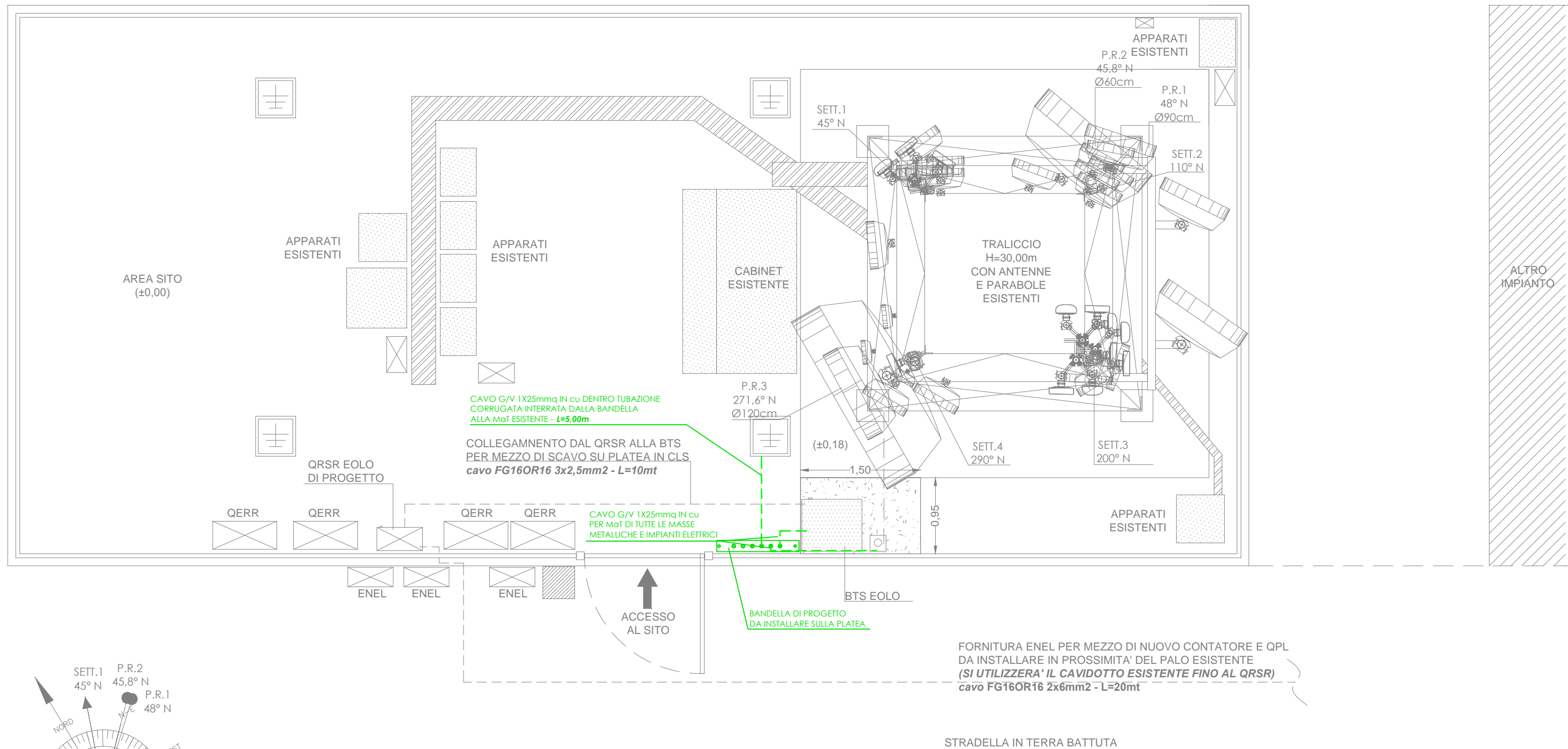
DATA:
GENNAIO 2023

PROGETTO ESECUTIVO

SCHEMA A BLOCCHI
IMPIANTO ELETTRICO

SCALA: 1:-

TAVOLA: 19



LE ANTENNE/PARABOLE DOVRANNO ESSERE COLLEGATE TRAMITE CONDUTTORE DI PROTEZIONE ALLA CARPENTERIA DI PROGETTO

